



Total Waterproofing System

# W-APP방수공법

부틸고무시트를 이용한 자착식 유연형 방수공법



특허 제 10-1541324호



Roofing / Waterproofing Research & Development

주 부 일 건 화



# W-APP 방수공법

고객이 필요로 하는 고품질의  
건설재료 및 신공법개발과 양질의  
시공품질은 **부일 건화**가 함께 합니다.

## ■ W-APP방수공법이란?

방수성능이 우수한 연질형 부틸합성고무시트와 특수구조 고점착 방수용 싼 테이프를 사용하여 시트 방수공법의 장점을 극대화하여 방수성능은 물론 공사기간 단축 및 공사비용 절감으로 탁월한 시공성과 시공 후 품질안정성을 확보한 방수공법이다.



TOTAL WATERPROOFING SYSTEM

## W-APP 방수공법

### W-APP 방수공법 물성 >>

W-APP 방수공법은 부틸고무 15~25중량부, 폴리부틸렌 20~30중량부, 충전제 30~40중량부, 가스제 3~5중량부, 송진 10~15중량부, 착색제 3~5중량부, 노화방지제 2~3중량부, 특수첨가제를 합성한 고점착 연질형 컴파운드를 고밀도 폴리에틸렌 필름에 부착시킨 자착식 부틸고무 시트와 특수구조 고점착 방수용 썸 테이프를 사용하여 바탕면과의 접착력 증진, 접합부 수밀성 향상, 바탕면 균열 대응성 확보, 시공성, 내구성을 향상시킨 자착식 유연형 방수공법이다.

### W-APP 방수공법 특성 >>

#### 1 우수한 품질확보

연질의 자착식형 부틸고무 방수시트와 고점착 방수용 썸 테이프는 고내구성 재료로 내한성, 내화학성, 내열성, 내균열성, 접착성능이 우수하여 장기적인 방수성능을 유지 할 수 있다.

#### 2 시공성 확보

4계절이 뚜렷한 기후 환경에서도 고점착을 유지하여 자착 시공이 가능하고, 고점착 방수용 썸 테이프 사용하여 별도의 양생 및 대기시간 없이 시공이 가능해 시공 효율성이 매우 높다.

#### 3 접합부의 우수한 수밀성

고점착 연질형 부틸고무 자착특성의 시트 상호간 1차 접착과 고점착 방수용 썸 테이프를 2차 접합하여 접합부의 탁월한 수밀성 및 누수안전성을 확보하였다.

#### 4 공법의 다양화

건축 구조물(지붕, 1F DECK, 주차장 상부, 지하층 외방수 등) 및 토목 구조물(전력구, 통신구, 지하차도 및 철도 구조물 등)등의 다양한 시공부위에도 공법적용이 가능하다.

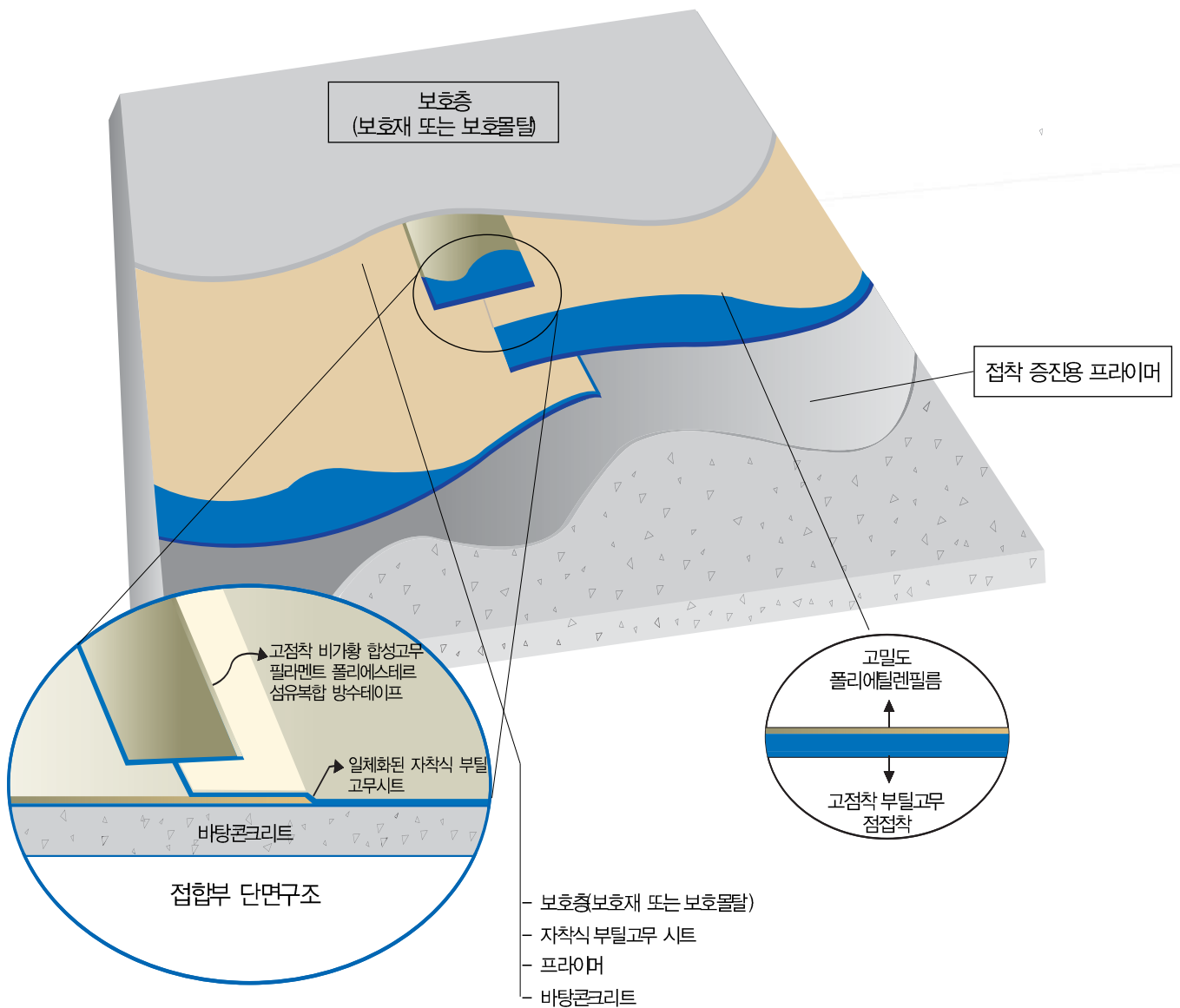
#### 5 누수유입 및 확산방지

우수한 접착력 확보로 바탕 콘크리트의 거동에 의한 균열에 대응하고 방수층 손상부를 통한 누수유입 및 확산을 방지 할 수 있다.

#### 6 친환경성

자착식 공법의 부틸고무 시트와 시트 이음부위에 고점착 방수용 썸 테이프로 시공하여 시공안전성과 환경친화성을 확보하였다.

## W-APP 방수공법 구성 >>





## 시공방법 >>

### 1 바탕정리



바탕면을 깨끗이 청소하고 시트접착에 해로운 레이턴스 등을 제거하여 정리한다.

바탕면 전면에 프라이머를 도포한다.

### 프라이머 도포 2



### 3 W-APP시트 시공



시트와 시트 겹침부위는 길이방향 50mm이상, 폭방향 100mm이상 긴밀하게 밀착시켜 접착한다.

시트 상호간 겹침부위에 고점착 방수용 W-APP 테이프를 접합하여 접합부위 수밀성을 확보한다.

### W-APP테이프 부착 4



## W-APP 공법 분류/적용

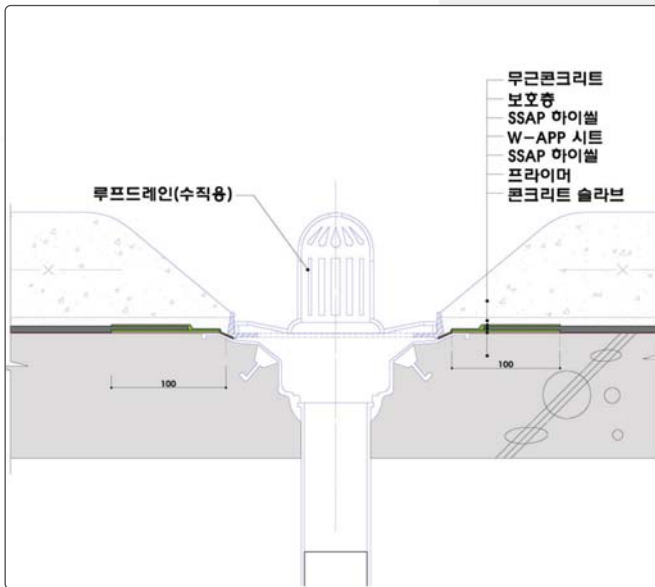
구분	시공순서	적용부위
W-APP(SS)	1. 바탕콘크리트 2. 프라이머 3. W-APP 시트	옥상, 주차장상부 지하외방수 철도구조물, 지하차도 통신구 등의 각종 토목구조물
W-APP(AP)	1. 버림콘크리트 2. W-APP시트 3. 보호몰탈 기타 4. 바닥콘크리트	지하구조물 바닥
W-APP(SP)	1. 바탕콘크리트 2. 프라이머 3. SSAP-하이 쉘 4. W-APP 시트	수영장 기타 담수구조물

## 자재 및 표준사용량

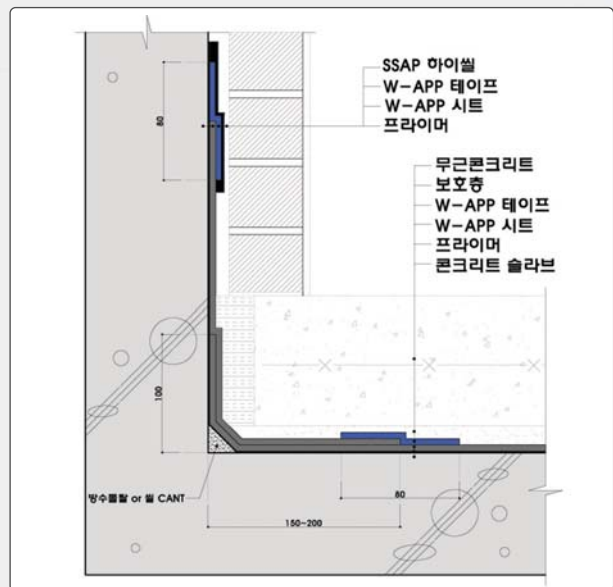
항목	재료특성	표준사용량	
		적용부위	사용량
프라이머	1차 방습층 형성 및 방수층과 시공부위 전면	접착력 증진	0.3ℓ / m <sup>2</sup>
W-APP시트	IIIR(부틸고무)와 폴리부틸렌의 주재료로 거동 대응형 고점착 연질형 부틸고무 시트	바닥, 벽 지하구조물 바닥	1.1m <sup>2</sup> /m <sup>2</sup>
W-APP테이프	부직포를 필라멘트고정한 직물 배면에 비경화 고점착 합성고무가 함침된 특수구조 점착 테이프	시트간 joint, 수직벽 끝단부위	1.15m/m <sup>2</sup>
SSAP 하이셀	IIIR(부틸고무)과 SBS의 합성고무 및 높은 폴리머의 함량으로 접착성 및 연성이 우수한 도막재	벽체 끝단 및 코너, 취약부위 보강	사용 부위별

## 옥상 · 주차장 상부(건축구조물)시공상세도

드레인주위 상세

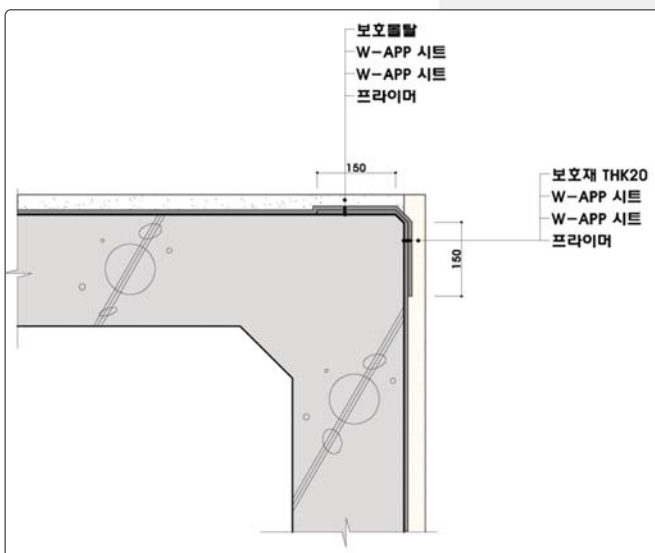


치켜올림부위 상세

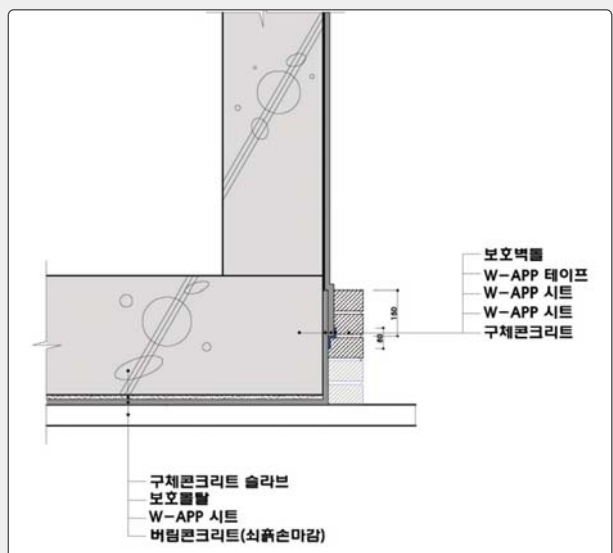


## 지하외방수(토목구조물)시공상세도

모서리부위 상세



바닥 및 코너부위 상세





Roofing / Waterproofing Research & Development

**|주 부 일 건 화**

서울시 서초구 반포대로 18길 60 유승빌딩 7층  
TEL 02 3473 4066(代) FAX 02 3473 4642

[www.antiwater.com](http://www.antiwater.com)